

Spenden zu besonderen Anlässen

Sie möchten aus einem besonderen Anlass, z. B. einem runden Geburtstag, Ihren Hochzeitstag oder einem Firmenjubiläum, zu einer Spende für die Stiftung Mittagskinder aufrufen oder bei Ihrer Feier eine unserer Spendenboxen aufstellen? Über den Ablauf Ihrer Spendensammlung informieren wir Sie hier:

Die Einladung

Schon in Ihrer Einladung können Sie auf die Spendensammlung hinweisen.

Anstelle von Geschenken bitten wir um eine Spende zugunsten der Stiftung Mittagskinder

Spendenkonto Nr. 1280288653
BLZ 20050550
Hamburger Sparkasse
IBAN: DE39 2005 0550 1280 2886 53
IC (SWIFT-Code): HASPDEHHXXX

Kennwort: Jubiläum / Geburtstag
Max Mustermann

Sie als Initiator

Als Ausrichter übersenden wir Ihnen ca. vier Wochen nach der Feier ein Dankschreiben und eine Namensliste aller Spender mit Angabe der insgesamt gespendeten Summe, allerdings ohne Nennung der einzelnen Beträge. Wünschen Sie eine Namensliste der Spender inkl. Nennung der einzelnen Spendenbeträge teilen Sie uns das bitte ausdrücklich mit.

Die Spendennachweis

Für die Abzugsfähigkeit von Spenden bis €200 genügt zur Vorlage beim Finanzamt der Einzahlungsbeleg bzw. Kontoauszug. Gerne stellen wir aber auch hier auf Wunsch eine Spendenbescheinigung aus. In diesem Fall bitten wir um eine kurze Nachricht per eMail, Fax oder Telefon. Bei Spenden über €200 benötigen wir von den Spendern die vollständigen Postanschrift, so dass wir eine steuerabzugsfähige Zuwendungsbestätigung zusenden können. Gerne übersenden wir Ihnen auch Informationsmaterial oder Spendenboxen. Wir haben folgendes für Sie zur Auswahl:

Die Spendenbox

Wir können Ihnen gerne eine Spendenbox (Maße 30x30x30 cm oder Maße 14x14x6 cm) leihweise für Ihre Feier zur Verfügung stellen. In diese können Ihre Gäste direkt den Spendenbetrag einwerfen, gegebenenfalls in einem Umschlag mit den Kontaktdaten.

Alternativ senden wir Ihnen auch gerne Spendenumschläge, in die Ihre Gäste den Spendenbetrag einlegen und mit ihren Kontaktdaten versehen können. Dann ist es uns möglich, eine Zuwendungsbestätigung auszufüllen.

Informationsmaterial

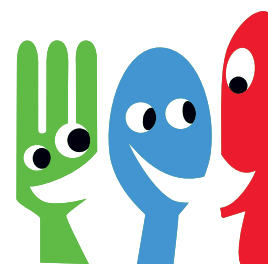
Gerne stellen wir Ihnen Informationsmaterial zum Versand mit Ihrer Einladung oder zur Auslage an Ihrem besonderen Tag zur Verfügung. Eine Aufstellung der vorhandenen Materialien finden Sie im Kontaktformular

Kontakt

Wir würden uns freuen, wenn Sie uns vor Ihrer Feier über Ihre Spendenabsicht informieren. Wir stehen Ihnen gerne bei Ihren Vorbereitungen für die Spendenaktion mit Rat und Tat zur Seite.

Sie erreichen uns unter:
Stiftung Mittagskinder
Mattentwiete 6
20457 Hamburg
helfen@stiftung-mittagskinder.de
Tel: 01805 99 99 44*
Fax: (040) 24859718

*14Ct/Min bei Anruf aus dem Festnetz.
Bei Anruf aus Mobilfunknetzen können abweichende Tarife gelten.



Stiftung
Mittags
Kinder

Kontaktformular Anlass-Spende

Meine Feier findet statt am:

Anlass meiner Feier:

Bitte rufen Sie mich an. Tel:

Meine Kontaktdaten:

Anrede

Titel

Vorname

Name

Straße

PLZ Ort

eMail

Tel

Mobil

Fax

Bitte senden Sie mir folgende Materialien zu:

Stk. vorbereitete Überweisungsträger

Stk. Spenden-Sammelbox Größe 14x14x6 cm

Stk. Spenden-Sammelbox Größe 30x30x30 cm

Stk. Stiftung Mittagskinder Infobroschüre

Stk. Stiftung Mittagskinder Info-Faltblatt

Stk. Stiftung Mittagskinder Aufkleber mit Logo

Stk. DVD Stiftung Mittagskinder
(Hier wird die Arbeit der Stiftung dargestellt.)



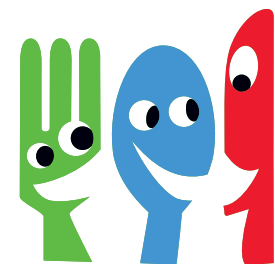
ausgefülltes Formular per eMail versenden
(Adobe Acrobat Reader ab Version 7.0 erforderlich)



ausgefülltes Formular drucken
(Dann als Brief einsenden oder faxen Fax-Nr. 040 24859718.)

Die Stiftung Mittagskinder kümmert sich um sozial benachteiligte Kinder von fünf bis elf Jahren in Hamburg, damit sie bessere Chancen für ihren Weg ins Leben erhalten. Soziale Benachteiligung grenzt aus, von Bildung und von der Teilnahme am geschäftlichen und öffentlichen Leben. Das erfahren viele Kinder schmerzlich. Deshalb setzt die Stiftung Mittagskinder bei ihrer Förderung auf Hausaufgabenhilfe und Bildungsimpulse, die Türen für ein selbstbestimmtes, verantwortungsbewusstes Leben öffnen können: beispielsweise durch Zugang zu Büchern, Musik, Theater, Sport und Natur.

Viele Kinder, die in den Kindertreffs der Stiftung Mittagskinder durch sozialpädagogische Fachkräfte unentgeltlich betreut werden, kommen aus Zuwandererfamilien. Auch hier leistet die Stiftung Mittagskinder einen wertvollen Beitrag zur gesellschaftlichen Integration.



Stiftung
Mittags
Kinder